



## *Durametric*

**Installations Anleitung**

**Quick Installation Guide**



 **Deutsch: Seite 2 bis 3**

 **English: Page 4 to 5**

**[www.fvd.de](http://www.fvd.de)**



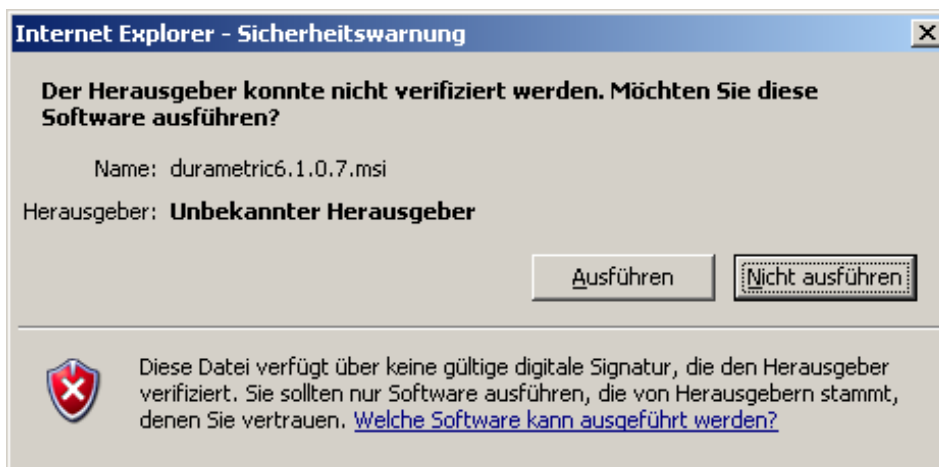
## Installations Anleitung

### Systemvoraussetzungen:

- Windows 7 / XP / Vista, (32- und 64-bit)
- mind. 1.8GHz Dual Core Prozessor
- 1 GB Arbeitsspeicher (RAM)
- 1 GB Verfügbarer Festplattenspeicher
- USB 2.0 Anschluss
- Internet Explorer 6.0 oder neuer
- Internet Verbindung (für Installation und Updates)
- Bildschirmauflösung mind. 800x600 Pixeln
- Microsoft® .NET Framework 2.0 oder 3.5 sp1 (nur XP & Vista)

### Software Installation:

- 1.) Im Internet Browser in der Adressleiste [www.fvd.de/durametric](http://www.fvd.de/durametric) eingeben.
- 2.) Auf Downloads klicken (linke Navigationsleiste).
- 3.) Zuerst den Durametric USB Kabel Treiber downloaden und installieren!
- 4.) Downloaden und installieren Sie nun die Durametric Diagnose Software.  
Sollte das Microsoft® .NET Framework nicht installiert sein, wird Sie das Installationsprogramm auffordern dieses zu installieren.
- 5.) Sollte die unten gezeigte Sicherheitswarnung kommen klicken Sie trotzdem auf Ausführen.





## Installations Anleitung

### *Durametric Diagnose Kabel anschließen*

Je nach Art des Diagnosewerkzeuges, haben Sie entweder ein, zwei, drei oder vier Kabel. Führen Sie die Anweisungen vor dem Starten des Durametric Diagnose Programm in folgender Reihenfolge aus:

- 1.) Zündung einschalten.
- 2.) Bei Fahrzeuge ab Modelljahr 2005 die Warnblinkleuchte einschalten.
- 3.) OBDII Kabels an den Diagnose Port des Fahrzeuge anschließen.
  - a.) bei Verwendung des 15 Meter Verlängerungskabel verbinden Sie dies jetzt mit dem Durametric OBD II Kabel.
  - b.) Hat Ihr Fahrzeug einen runden Diagnosestecker (OBD), verbinden Sie diesen entweder direkt mit dem Durametric Kabel oder dem 15 Meter Verlängerungskabel und schließen das Verlängerungskabel an das Durametric Kabel an.
  - c.) Bei Cup Fahrzeugen (Werksrennwagen bis Modell 2007) zuerst das Adapter Kabel an das Fahrzeug anschließen und danach das Durametric Kabel oder das Verlängerungskabel und dann das Durametric Kabel anschließen.
- 4.) Stellen Sie sicher dass die LED am OBD II Stecker des Durametric Kabel grün leuchtet.
- 5.) Abschließend das Durametric Kabel an den USB Port Ihres Computers anschließen.

### *Starten des Diagnose Programs:*

Nach dem Anschließen des Durametric Kabels an Ihren Computer, gehen Sie wie folgt vor:

- 1.) Klicken Sie auf den Windows Start Button.
- 2.) Klicken Sie auf Programme.
- 3.) Klicken Sie auf Durametric 6.

### *Auswählen des Fahrzeuges:*

Nachdem die Durametric Diagnose Software gestartet ist wird Ihr Fahrzeug (ab Modelljahr 2005) automatisch erkannt. Fahrzeuge vor Modelljahr 2005 müssen Manuell ausgewählt werden.



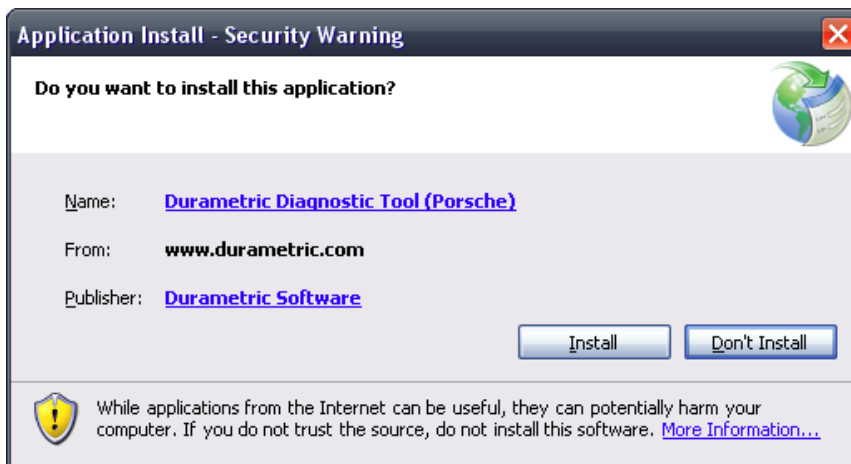
## Quick Start Guide

### *System Requirements:*

- Windows 7 / XP / Vista, (32- and 64-bit)
- 1.8GHz, dual core processor or faster
- 1 GB Memory (RAM)
- 1 GB available disk space
- Available USB 2.0 Port
- Internet Explorer 6.0 or later
- Available Internet connection (required for installation and updates)
- Screen resolution of 800x600 or greater
- Microsoft® .NET Framework 2.0 or 3.5 sp1 (for Windows XP & Vista)

### *Installing the Software:*

- 1.) Using the Internet Explorer browser, go to <http://www.fvd.de/durametric>.
- 2.) Click Downloads from the left column.
- 3.) Download and Install the cable drivers.
- 4.) Download and Install the Durametric software program.  
If you do not have Microsoft® .NET Framework 2.0 or 3.5 sp1,  
the program will prompt you before continuing.
- 5.) If prompted with the following security warning, click install.





## Quick Start Guide

### *Connect the Cables*

Depending upon the kit you ordered, you will have one, two, three, or four cables. Before starting the program, connect the cables as follows:

- 1.) Switch on the car's ignition.
- 2.) If the car is a 2005 model or newer, turn on the hazard lights (emergency flashers)
- 3.) Connect the OBDII-end of the Durametric cable to the diagnostic port on your car.
  - a.) If you purchased the 50' extension cable, you can connect it between the male ODBII-end of the Durametric cable and the car.
  - b.) If you are working on early model cars and have the early- model adapter cable, connect it between the Durametric cable and car or between the 50' extension cable and the car.
  - c.) If you are working on a Porsche factory racecar and have the Durametric Cup car adapter cable, connect it between the Durametric cable and car or between the 50' extension cable and the car.
- 4.) Verify a steady green light on the Durametric cable indicating power from the car.
- 5.) Connect the Durametric cable to the USB port on your computer.

### *Start the Program:*

Start the Durametric program after you connect the cables. To start the program:

- 1.) Click the Windows Start button
- 2.) Click All Programs.
- 3.) Click on Durametric 6.

### *Select a Model:*

When the software is open, you will see a list of models to choose from. Select the appropriate model and click OK to begin diagnostics.